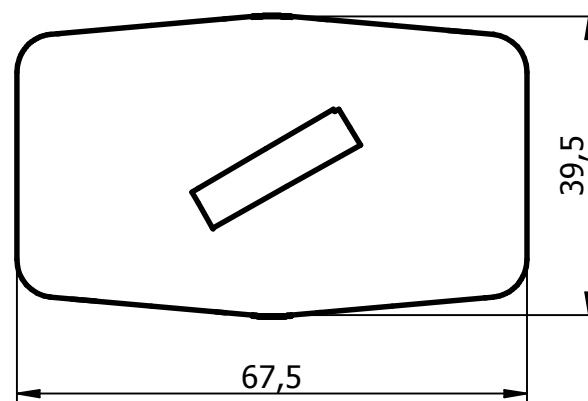
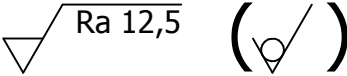




ROZVINUTÝ TVAR ϕ
TVAR SHODNÝ S DXF



TEPELNE DELENÍ DLE ISO 9013-221

OHYBY DLE ISO 2768-cK

© VOP CZ, s.p. Všechna práva vyhrazena.		Hlavní tolerance: General tolerances: ISO 2768- mK		Není-li uvedeno jinak: If not indicated otherwise:	
© VOP CZ, s.p. All Right Reserved. The unauthorised review, use, copying, disclosure, distribution or issemination of this message in whole or in part is strictly prohibited.		Projekce: Projection: ČSN EN ISO 5261		Vnitřní hrany -0,5 Inner edges $\begin{matrix} \swarrow \\ -0,3 \end{matrix}$ ČSN ISO 13715	
				Vnější hrany -0,5 Outer edges $\begin{matrix} \searrow \\ -0,3 \end{matrix}$ ČSN ISO 13715	
	Změna Modification		x	Č. v. sestavy Assembly	
	Materiál Material		S355MC EN 10051+A1		Pozice Position
	Rozměr Dimension		P3-72,14x60,54		Měřítko Scale
Vypracoval Fusek Zbyněk		Datum 14. 2. 2017		Schválil František	
Název PLECH		Č. v. DAPP01.04.1092		Datum 1.3.2017	
				Index -	Listů 1 List 1